

技术资料

Fluke VT06 和 VT08 轻便型红外热像仪

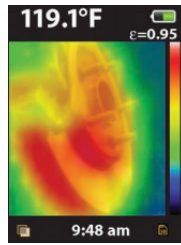
掌上新仪，质感轻·晰



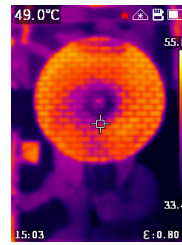
- -20°C - 400°C宽量程
- 2小时快充，8小时续航
- 单层菜单界面，即开即测
- 自带激光瞄准点，快速定位被测目标
- 高低温自动捕捉
- 22Hz帧频

更高分辨率，大大提升测温效率

120 x 90像素机型，超过10,000个红外像素点，比上一代产品*提升了12倍，丰富的温度细节帮助您更快发现问题。



上一代产品VT04*拍摄
【28×28像素】



VT08拍摄
【120×90像素】

虚实难辨？红外可见光融合来帮您！

VT08同时配备红外和可见光摄像头，将同一画面的红外和可见光成像进行实时融合，让您能够清晰分辨被测目标。另外，Fluke的IR-Fusion®技术还可以让您根据自己的习惯快速调节融合程度，或切换至画中画模式。



点温仪的大小，热像仪的体验

【轻便】是VT06/08热像仪的优势之一，无论从重量还是尺寸，它几乎能与点温仪媲美。小身材却有大本领，您能获得由点到面的测温飞跃性体验。



防摔防尘防水，无惧严酷工业环境

秉承着福禄克产品坚固耐用的传统，VT06/08拥有IP65的防护等级及2m防摔的特点。即使经历日晒、雨淋或失手摔落，也能提供稳定可靠的测试结果。



| | VT08 | VT06 |
|----------------|--|------|
| 红外图像与光学 | | |
| 红外分辨率 | 120×90 | |
| 红外波段 | 7.5~14μm (长波) | |
| 帧频 | 22Hz | |
| 热灵敏度/NETD | < 60mk | |
| 视场角(H x V) | 50° x 37.5° | |
| 空间分辨率 | 7.6mrad | |
| 调焦方式 | 免调焦 | |
| 最小聚焦距离 | 0.5 m (19.7 in) | |
| 图像显示及存储 | | |
| 图像模式 | 红外图像 可见光图像 画中画 | 红外图像 |
| 调色板 | 铁红、彩虹色、高对比度、琥珀色、熔融金属色、灰度 | |
| 内部存储 | 14 GB (>50000 张图片) | |
| 图片格式 | JPEG压缩格式(.jpg) | |
| 画中画模式 | 有 | 无 |
| 测温 | | |
| 测温范围 | -20 °C 至 400 °C [-4 °F to 752 °F] (-10 °C以下未计量) | |
| 测温精度 | 在23°C±5°C时, 为±2°C 或 2% (取较大值) | |
| 发射率 | 可调 | |
| 背景温度补偿 | 有 | |
| 高/低温自动捕捉 | 有 | |
| 中心点温度 | 有 | |
| 报警 | 全屏最高温/低温报警 | |
| 产品接口及镜头 | | |
| 可见光镜头 | 有 | 无 |
| 手电筒 | 有 | 无 |
| 激光瞄准 | 有 | |
| Type-C接口 | 有 | |
| 三脚架接口 | 有 | |
| 电源系统 | | |
| 电池类型 | 可充电锂离子电池, 不可拆卸 | |
| 电池工作时间 | ≥5 小时 (VT08) ≥8 小时 (VT06) 实际续航时间取决于环境和设置 | |
| 充电时间 | < 2.5小时充满 | |
| 电池充电温度 | 0°C~45°C | |
| 电池充电系统 | 在机器内充电 (电池不可拆卸) | |
| 交流电源适配器 | 包括电源, 通用适配器 输出:5 VDC, 2 A | |
| 省电模式 | 有 | |

| | VT08 | VT06 |
|--------------------|--|---------|
| 环境参数 | | |
| 工作温度 | -10°C~50°C | |
| 工作海拔 | 2000 m (1.24 mi) | |
| 存储海拔 | 12 000 m (7.5 mi) | |
| 其他 | | |
| 质保 | 一年 | |
| 标配件 | 腕带、快速操作指南、充电头+适配器、TYPE-C数据线、资料下载卡、质保卡（合格证）、China RoHS 表格 | |
| 显示屏 | 6.096cm (2.4英寸) LCD | |
| 语言 | 简体中文、繁体中文、日文、韩文 | |
| 尺寸 | 20.4 cm x 6.6 cm x 7.6 cm | |
| 重量 | 0.36 kg | 0.35 kg |
| 相对湿度 | ≤90%，无凝结 | |
| PC红外分析软件 | 有 | |
| 安全特性 | | |
| 安全标准 | IEC 61010-1: 污染等级2级 | |
| 激光 | IEC 60825-1: 2级 650 nm, <1 mW | |
| 电池 | IEC 62133-2, UN 38.3 | |
| 防护等级 | IEC 60529: IP65 (Type-C接口闭合时) | |
| 抗跌落 | 2m | |
| 电磁兼容性 (EMC) | | |
| 国际 | IEC 61326-1: 工业电磁环境 CISPR 11: 1组, A类 | |
| 韩国 (KCC) | Class A Equipment | |
| 美国 (FCC) | 47 CFR 15 subpart B. | |

订购信息

Fluke-VT06/CN 5313567 轻便型红外热像仪

Fluke-VT08/CN 5313571 轻便型红外热像仪

标准配置

主机

腕带

快速操作指南

充电头+适配器

TYPE-C数据线

资料下载卡

质保卡（合格证）

