

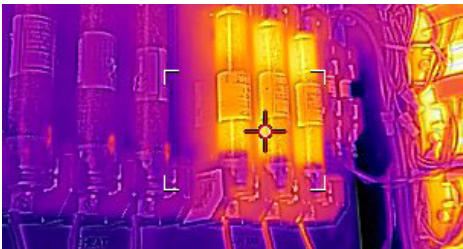


支持MSX®和Wi-Fi功能的红外热像仪

FLIR Ex-系列™

FLIR E4、E5-XT、E6-XT和E8-XT红外热像仪功能强大、简单易用且价格经济实惠，是建筑、电气和机械应用领域理想的故障排除工具。为满足用户在目标尺寸、工作距离、视觉细节和预算方面的所有需求，Ex系列有四个型号可选(红外分辨率最高可达320×240像素)，且精确测温范围高达-20°C至550°C(E6-XT和E8-XT)。Ex系列所有型号均支持MSX®技术和Wi-Fi功能。MSX®技术可向用户提供非凡的热成像细节，Wi-Fi功能支持设备通过FLIR Tools® Mobile应用程序连接至智能手机和平板电脑等移动终端，进而可从任意地点轻松分享图像和发送报告，便于用户更快速地做出决策。Ex系列热像仪可为用户提供清晰的红外图像显示电气、机械和建筑的相关问题，从而获得竞争优势。

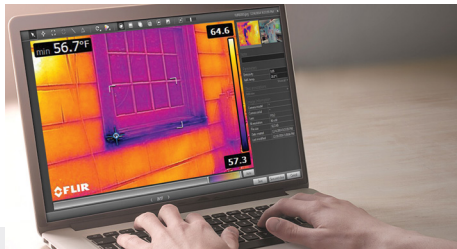
www.flir.com/Ex-Series



简单易用

图形界面直观化，热成像或MSX模式
测量简单化

- 全自动调焦或免调焦
- 中心点或区域(最小/最大)功能精确测量目标
- 简单按钮轻松导航至屏幕设置、成像模式和测量工具
- MSX功能利用视觉细节增强红外图像，从而获得最佳的观测视角和图像解读



便捷分享图像和检测结果

即时下载图像、创建报告和共享检测结果

- 标准JPEG图像(含温度数据)，轻松共享
- Wi-Fi功能支持设备通过FLIR Tools Mobile应用程序连接移动终端(智能手机或平板电脑)
- Wi-Fi或USB快速传输图像及存档
- FLIR Tools软件分析和编辑图像以及创建报告



紧凑小巧，坚固耐用

方便携带，安全高效不惧恶劣环境

- 轻巧(仅575 g)均衡
- 2米防摔
- IP54防护封装
- 探测器10年保修，整机2年保修

技术参数

图像和光学数据	E4	E5-XT	E6-XT	E8-XT
红外图像分辨率	80 × 60 (4,800 像素)	160 × 120 (19,200 像素)	240 × 180 (43,200 像素)	320 × 240 (76,800 像素)
热灵敏度/NETD	<0.15°C/ <150 mK	<0.10°C/ <100 mK	<0.06°C/ <60 mK	<0.05°C/ <50 mK
空间分辨率(IFOV)	10.3 mrad	5.2 mrad	3.4 mrad	2.6 mrad
视场(FOV)	45° × 34°			
光圈值	1.5			
图像频率	9 Hz			
调焦	免调焦			
探测器数据				
探测器类型	焦平面阵列(FPA), 非制冷型微测辐射热计			
光谱范围	7.5 - 13 μm			
图像显示				
显示屏	3英寸320×240彩色液晶显示			
图像调节	自动调节/锁定图像			
图像模式	MSX红外图像、红外图像、画中画、热图像融合、数码相机			
调色板	铁红色、彩虹色、黑白			
测量和分析				
测温范围	-20°C - 250°C	-20°C - 250°C 10°C - 400°C	-20°C - 250°C 10°C - 550°C	-20°C - 250°C 10°C - 550°C
精度	±2°C或读数的±2%			
点测温	中心点			
区域测温	包含最小值/最大值的方框			
颜色报警	高于/低于			
数据通信和接口				
接口	Micro USB接口: 从/向PC和Mac设备传输数据			
Wi-Fi	点对点或第三方网络			
文件格式	标准JPEG, 包含14位测温数据			
常规				
工作温度范围	-15°C至50°C			
电池	3.6 V锂离子可充电电池			
电池连续工作时间	25°C环境温度以及一般用途时约4小时			
电池充电时间	在热像仪内2.5小时达到90%电量。在充电器内2小时达到90%电量			
抗跌落	2 m			
热像仪重量(含电池)	575g			
热像仪尺寸(长×宽×高)	244 × 95 × 140 mm			
包装盒内物品清单	红外热像仪、硬质运输箱、电池、USB线缆、电池直充/座充(含多种插头)、印刷文档			